

二七区15个项目集中开工,总投资175.1亿元

省重点项目

樱桃沟景区开建足球小镇

去樱桃沟只能赏樱桃、吃农家乐?看了今天开工的郑州市建业足球特色旅游区项目,你就知道游乐的选择更多了。

记者在现场了解到,该项目包括建业足球小镇项目、建业大食堂项目、长安古寨项目、全龄智能运动公园项目、山地车赛道项目等子项目。

其中,建业足球小镇主题定位为以足球运动和文化体验为核心的全国首创运动美学小镇,将“快乐运动、全民健身”理念深入其中,在良好生态自然环境中通过健康运动实现快乐的生活。想一想,在生态足球场、夜光足球场奔跑的乐趣,是不是很期待呢?

除了足球,自行车爱好者也有一展身手的场地——山地车赛道,该项目的目标是打造中国第一家山地骑行运动度假乐园。

未来,这里还将构建一座服务于0~100岁的全民、全龄、全感、全时、全城的全民运动公园。

等这些项目投入使用后,周末或者闲暇时光,一家人或者唤上三五好友一起到樱桃沟来个近郊游,每个人都能找到适合自己的运动方式。

累了,还可以到长安古寨休憩。按照规划,这里将是中原首个院落式非遗文化体验空间,民族记忆寻根的深度人文游憩中心。规划显示,长安古寨项目以非物质文化遗产为核心,特色民宿为载体,打造大郑州文化体验高地,也是中原传统村落改造样板工程,将复原“古村落文化”场景。

饿了,到建业大食堂转转,尝尝中原传统名吃、特色小吃、经典豫菜,听听戏曲。预计今年底,这条融合民俗、民艺、民居于一体时尚又怀旧的传统古街将与市民见面。

融侨悠乐汇 创业服务综合体

另一个省重点项目融侨悠乐汇项目,位于鼎盛大道,总投资22.57亿元,年度计划投资7.5亿元。主要建设创业服务综合体及高端商业,建成后将大幅提升该区域内原有的城市面貌,改善人居环境,吸纳周边客流,刺激经济效益增长,为全市城市形象提升起到重要作用。



美好悦峰效果图



融侨悠乐汇项目效果图

郑州市2018年第二批重点项目集中开工仪式



品质二七 田园二七 温暖二七

区领导出席开工仪式

足球小镇、大型商业综合体、学校、道路……3月26日上午,在全市项目集中开工仪式上,一个个民生项目从规划走进现实。记者 景静/文 通讯员 杨坤/图

3月26日上午,郑州市举行全市第二批重点项目集中开工活动,二七区作为分会场之一,集中开工15个总投资175.1亿元的大项目。这些项目涉及重大产业、基础设施、社会民生等多个领域,其中省重点项目2个,市重点项目2个,区重点项目11个,年度计划投资55.2亿元。

2018年,二七区全面启动“项目建设全力攻坚年”行动,以总投资3269亿元的165个亿元

以上重大项目为抓手,在谋项目、建项目、引项目、争项目上上下功夫,用项目带动投资、促进发展、凝聚力量,为各项工作创先争优打下坚实基础。

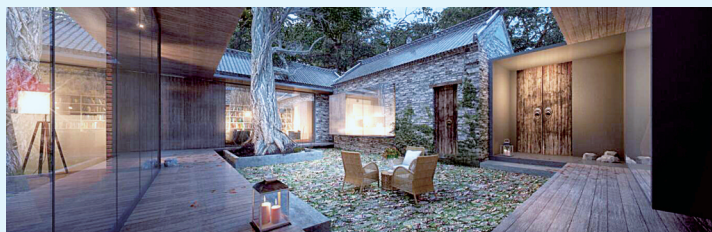
“随着今天这批重大项目的开工建设、建成投运,必将对我区产业转型升级、生态环境优化、城市品质提升、民生福祉增进起到巨大的推动作用,必将为全区经济社会发展注入强劲动力。”二七区区长苏建设在致辞时表示。



青年人才公寓鸟瞰图



全龄智能运动公园项目效果图



长安古寨内部效果图

市重点项目

塑造二七新区 大型综合商业中心

郑州市美好悦峰商务中心项目总投资6亿元,年度计划投资2亿元。项目位于嵩山南路以西、庆泰路以东、桂江路以北区域,占地面积35亩,主要建设商业用房楼,商业服务中心及配套设施。项目建成后将填补嵩山南路南四环区域商业空白,塑造二七新区大型综合商业中心,提升该区域城市形象,也可解决一部分居民的就业问题。

让青年人才“安居”才能“乐业”

让更多的青年人才看中郑州,愿意留在郑州。当天开工的青年人才公寓项目,就是落实“智汇郑州”人才计划的一项举措。该项目位于开发路东、瀋江路南,总投资3.1亿元,年度计划投资1.7亿元,将为郑州青年人才提供舒适、便利、高效的生活环境及服务。

区重点项目

建学校、修道路 提升居民幸福感

当天集中开工的项目中,还包含11个区重点项目。

南岗中学建成后可新增1200个中学学位,四季路学校建成后可新增900个中学学位和1620个小学学位。

豫二路、百荣路项目位于二七区南部,文华南路、望桥路、侯寨南环路项目均位于二七区西南部侯寨乡境内,这5条道路建成后将有效改善区域交通条件和交通环境。

黄金海岸润泽福邸项目合计建筑面积约26万平方米,建成后对改善郑州市南区的整个居住条件、改变南区的城市面貌、解决民生问题都具有积极作用。

旭辉·正荣首府项目占地面积约104亩,主要建设住宅和配套商业,建成后将加快区域城市化进程,同时将解决众多人群的居住问题。

昌建·翡翠苑项目位于嵩山南路与南四环交会处,主要建设改善型品质住宅,将解决嵩山南路与南四环交叉口东南区域众多人群的居住问题。

芦河变电站220kv电缆输入工程、芦河变电站110kv电缆送出工程项目,站区采用全户内布置方式,进出线路均采用电缆方式,为二七新区大学路南四环区域重要的电力保障项目,先期服务郑州CSD国际商贸中心等急需电力供应的项目,将来为周边即将建成投用的各大产业项目、居民用电提供电力。